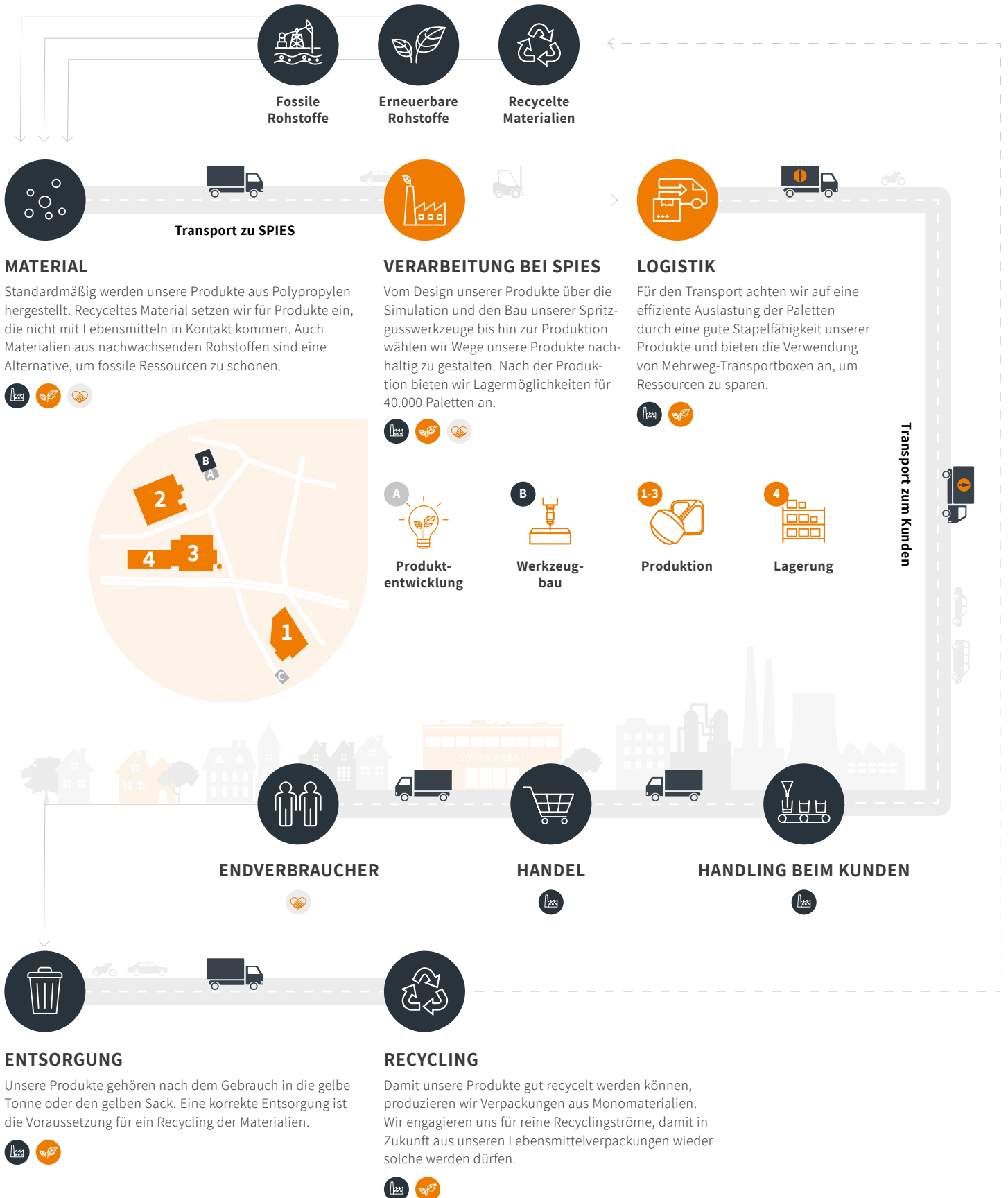


# Gemeinsam für eine nachhaltige Zukunft

Um nachhaltige Ziele konsequent zu verfolgen und erfolgreich umzusetzen, braucht es eine starke Basis, die sich durch effiziente Strukturen, ein starkes Netzwerk und zielgerichtete Maßnahmen auszeichnet.

Unsere drei Nachhaltigkeitsbereiche:

- Ökonomie
- Ökologie
- Soziales



## MATERIAL

Standardmäßig werden unsere Produkte aus Polypropylen hergestellt. Recyceltes Material setzen wir für Produkte ein, die nicht mit Lebensmitteln in Kontakt kommen. Auch Materialien aus nachwachsenden Rohstoffen sind eine Alternative, um fossile Ressourcen zu schonen.



## VERARBEITUNG BEI SPIES

Vom Design unserer Produkte über die Simulation und den Bau unserer Spritzgusswerkzeuge bis hin zur Produktion wählen wir Wege unsere Produkte nachhaltig zu gestalten. Nach der Produktion bieten wir Lagermöglichkeiten für 40.000 Paletten an.



## LOGISTIK

Für den Transport achten wir auf eine effiziente Auslastung der Paletten durch eine gute Stapelfähigkeit unserer Produkte und bieten die Verwendung von Mehrweg-Transportboxen an, um Ressourcen zu sparen.



## ENDVERBRAUCHER



## HANDEL



## HANDLING BEIM KUNDEN



## ENTSORGUNG

Unsere Produkte gehören nach dem Gebrauch in die gelbe Tonne oder den gelben Sack. Eine korrekte Entsorgung ist die Voraussetzung für ein Recycling der Materialien.

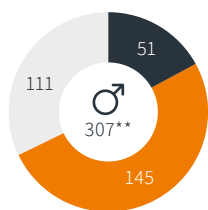
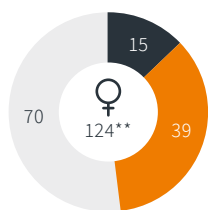


## RECYCLING

Damit unsere Produkte gut recycelt werden können, produzieren wir Verpackungen aus Monomaterialien. Wir engagieren uns für reine Recyclingströme, damit in Zukunft aus unseren Lebensmittelverpackungen wieder solche werden dürfen.



		2021	2022	
<b>Material</b>	Gesamt	25.284 t	22.537 t	
	davon recycelte Materialien	72 t	75 t	
	davon Granulat aus nachwachsenden Rohstoffen	225 t	177 t	
<b>Ressourceneinsatz</b>	Strom	38.367.578 kWh	34.230.452 kWh	
	Gas	243.263 kWh	227.605 kWh	
	Abfall	1430,65 t	1.274,9 t	
	Wasser	12.507 m <sup>3</sup>	4.836 m <sup>3</sup>	
	CO <sub>2</sub> *	22.063 t	X	
<b>Wirtschaftliche Kennzahlen</b>	Gesamtleistung	98.667 TEUR	103.035 TEUR	
	Eigenkapitalquote	34,30 %	32,90 %	
	Investitionen in Sachanlagen	12.834 TEUR	5.421 TEUR	
	Aufwendungen für Löhne und Gehälter	21.118 TEUR	20.350 TEUR	
	Steuern	1.902 TEUR	241 TEUR	
<b>Logistik</b>	Diesel	22.014 l	23.164 l	
	Benzin	1.919 l	1.723 l	
<b>Werkzeugbau</b>	Stahl	43,05 t	20,00 t	
<b>Produktion</b>	Anzahl Maschinen	124	131	
<b>Kunde und Handel</b>	Produzierte Artikel	1,73 Mrd.	1,68 Mrd.	
<b>SPIESer</b>	Mitarbeitende	463	431	
	Aufteilung in Bereiche			
		Maschinenbedienung	208	179
		Einrichtung & Werkzeugpflege	62	56
		Technik	25	26
		Handling	24	22
		Qualitätssicherung	15	14
		Lager	22	20
		Werkzeugbau	29	27
		Verwaltung & Management	38	45
		Auszubildende	20	22
		Sonstige	20	20
		Arbeitsstunden	548.007	550.626
	Arbeitsunfälle	12	20	
	Gesundheitsquote	93,40 %	92,30 %	



- unter 30
- 30-50
- über 50

\* Scope 1, Scope 2, Scope 3 ohne Produktionsmaterialien und Logistik  
 \*\* Mitarbeiterzahlen von 2022

## MEHR INFOS

Weitere Informationen finden Sie auf:  
[www.spies-packaging.com/nachhaltigkeit](http://www.spies-packaging.com/nachhaltigkeit)